

地域密着型通所介護 介護予防通所介護
～ 半日型デイサービス～

■いわき平塚
介護保険事業所番号：0770407146
いわき市平下平塚字諸荷90番地3 TEL：0246-22-4976 FAX：0246-22-4977

■いわき湯本
介護保険事業所番号：0770407781
いわき市常磐上湯長谷町五反田85-3 TEL：0246-38-7064 FAX：0246-38-7063

■いわき郷ヶ丘
事業所番号：0770407781 地域密着型通所介護：0790400857
いわき市郷ヶ丘二丁目11-1 TEL：0246-84-7064 FAX：0246-84-7065

■いわき泉
地域密着型通所介護：0790400931 介護予防通所介護：0770408219
いわき市泉町本谷字大田20番地の1 TEL：0246-58-7064 FAX：0246-58-7074

口腔ケアプログラムがはじまります！

レッツ倶楽部いわきでは、ご利用者様を問診させていただき、「咀嚼」「嚥下」「呼吸」の口腔機能と「清掃状況」の確認をします。その方に適したの機能を改善するためのプログラムをご利用者様の状態に合わせて実施します。



東京医科歯科医師との共同開発による新たな口腔ケアプログラムです♪

口腔ケアは生きる意欲の向上につながります。

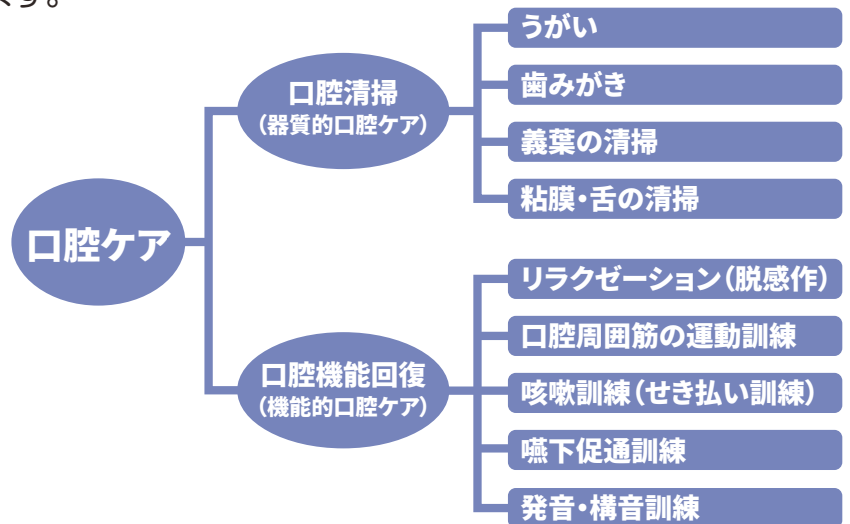
1. 歯と口のケアは、虫歯や歯周病予防のためだけでなく、**全身の健康を守る**ためにとっても大切です。

口腔ケアを必要としている人は、身体機能の低下に加え、多くの場合、摂食・嚥下障害など何らかの口腔機能の低下がみられ、器質面だけでなく**機能面からのケア**が欠かせません。口腔ケアは、口腔内の歯や粘膜、舌などの汚れを取り除く**器質的口腔ケア**と、口腔機能の維持・回復を目的とした**機能的口腔ケア**から成り立っています。

この2つが、うまく組み合わせられることで、口腔ケアの効果がさらに高まります。

2. 口腔ケアには、次のような目的があります。

- ・ 虫歯、歯周病の予防
- ・ 口臭の予防
- ・ 味覚の改善
- ・ 唾液分泌の促進
- ・ 誤嚥性肺炎の予防
- ・ 会話などのコミュニケーションの改善
- ・ 生活のリズムを整える
- ・ 口腔機能の維持・回復につながる



いわき通信が部門1位となり表彰されました！

毎月発行しているニュースレターが会場の投票で部門1位となり表彰されました！ご利用者様方の楽しい日常を綴ったニュースレターが、140誌近くの中から最高賞をいただけるなんてとても光栄に思います！これからも、ご利用者様方の楽しい日常を楽しく元気にお伝えさせていただきます♪ よろしくお願いたします！

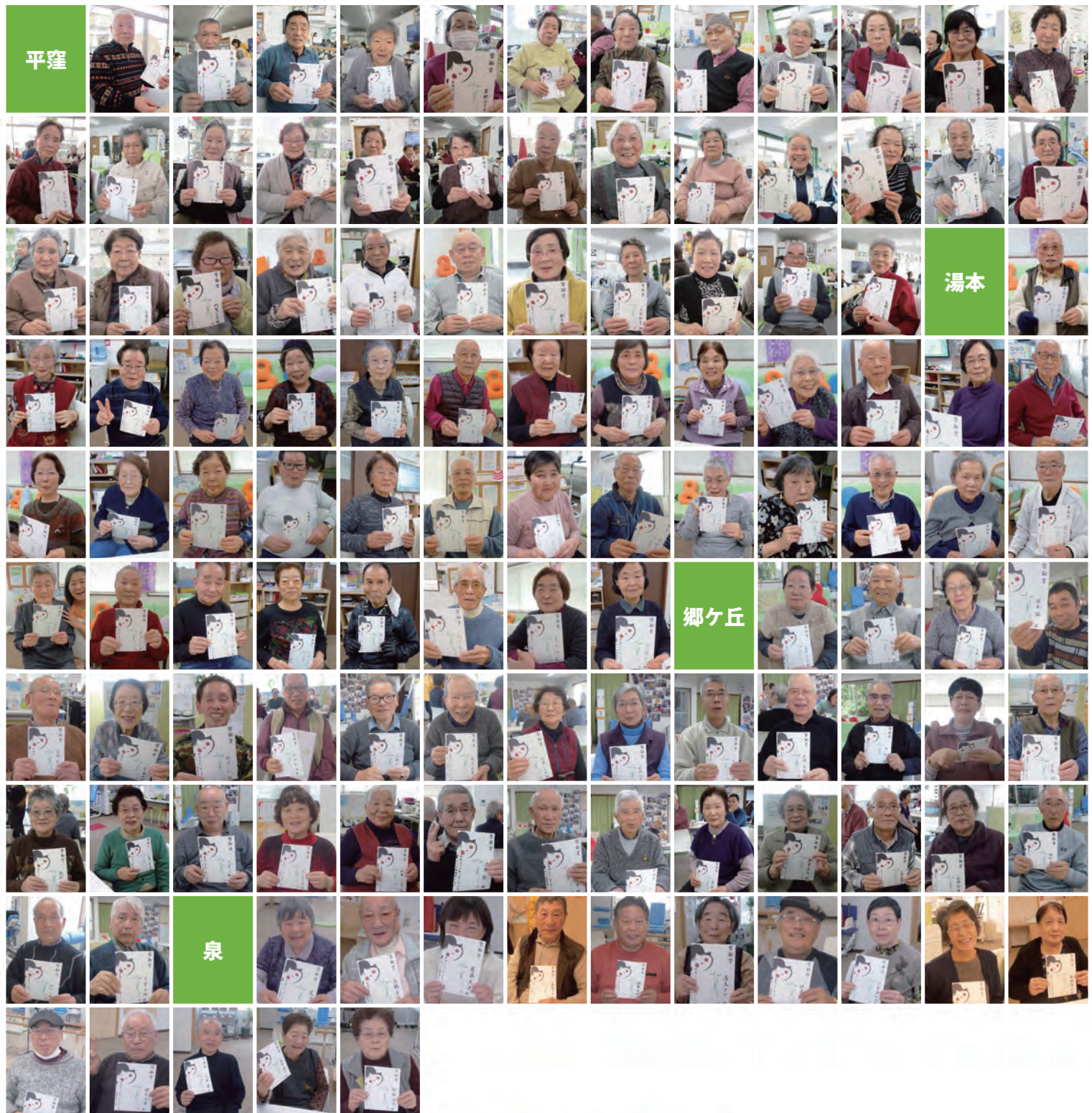


リハビリトレーナー 鈴木 友子(すずき ともこ)

初めまして。レッツ倶楽部いわきの仲間になりました、リハビリトレーナーの鈴木友子です。趣味は、焼き物を集めることです。近い将来、山口県へ行って萩焼を作りたいと思っています。皆様と焼き物のお話や色々なお話を聞かせていただいて、一緒に明るく元気に楽しく過ごしていきたいです。一生懸命頑張ります！よろしくお願いたします。



皆勤賞おめでとうございます!!



2月お誕生日のご利用者様をご紹介

- M.A様 I.U.様 T.Y.様 S.H.様 W.H.様
- K.T.様 K.M.様 S.H.様
- S.M.様 T.T.様 A.S.様